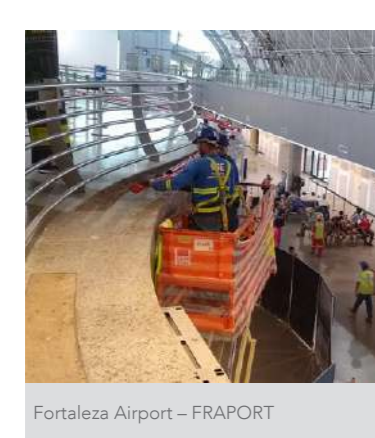


Aeroporto de Porto Alegre – FRAPORT



Fortaleza Airport – FRAPORT



BH Airport – CCR



Aeroportos do Bloco Norte – VINCI

Estamos sintonizados com o meio ambiente e com as inovações tecnológicas.



Linha 6 Laranja – METRÔ/SP



Estação Tamanduateí – Linha 2 Verde – METRÔ/SP



Ramal Parangaba-Mucuripe – Metrô de Fortaleza VLT – SEINFRA/METROFOR



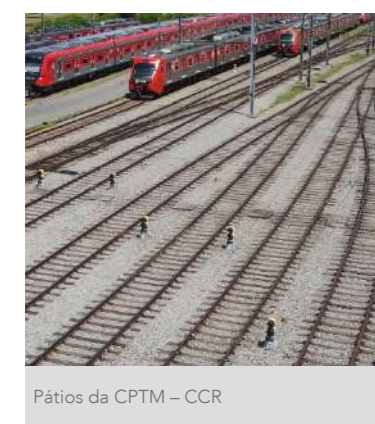
Metrô de Salvador – CONSÓRCIO CONSTRUTOR METROSAL



Linha 13 Jade – CPTM



Ferrovel Metropolitano de São Paulo – DERSA



Pátios da CPTM – CCR



Rodoanel Mário Covas – Trecho Oeste – DERSA

Ética, Diversidade de Atuação, Metodologia de Trabalho e Conceituada Equipe Técnica são os pilares da Setec Hidrobrasileira.



Plano de Mobilidade Sustentável da Baixa Santista – AFD



Ferrovia Nova Transnordestina – TLSA



BRT Norte Sul – PREFEITURA DE GOIÂNIA



A SETEC Hidrobrasileira é uma empresa brasileira de engenharia consultiva, subsidiária do grupo multinacional francês SETEC.

Fundada em 1954, a empresa construiu uma sólida experiência na área de infraestrutura com presença em grandes projetos, atuando nos setores de transportes, saneamento, energia, recursos hídricos, edificações e meio ambiente, atendendo a clientes públicos e privados, atuando em todos os estágios de um empreendimento: planejamento, estudos de viabilidade, estudos ambientais, projetos básicos e executivos, gerenciamento, supervisão e fiscalização de obras etc.

Ética, independência, inovação, prestação de serviços técnicos de alta qualidade, diversidade de atuação, conceituada equipe técnica, forte relacionamento com os clientes, metodologia de trabalho e gestão de pessoas são os pilares que sustentam a SETEC Hidrobrasileira.

A SETEC é um dos principais grupos de engenharia, mundialmente conhecido graças à sua excelência técnica, que tem impulsionado suas conquistas por mais de 60 anos. Com 3.000 funcionários em todo o mundo e com sede na França, trabalha em inúmeros setores como transportes, água e edifícios com eficiência energética, infraestrutura digital e industrial, instalações e atende a uma base crescente de clientes.

O Grupo SETEC é independente, sendo de propriedade de seus próprios engenheiros, com eficiência e excelência técnica alimentadas pela paixão de seus funcionários que estão sempre aperfeiçoando suas habilidades para projetar, modelar e implementar soluções sustentáveis para um mundo em mudança. Sua curiosidade e apetite por desafios permitem à SETEC inventar novos negócios e abordagens inovadoras focados nas necessidades de seus clientes.

Sede São Paulo
Rua José de Magalhães, 198 | Vila Clementino | 04026-090 | São Paulo/SP | +55 11 5081-9900

Filial Fortaleza
Avenida Desembargador Moreira, 2800 | Salas 901, 902 e 903 | Dionísio Torres | 60170-002 Fortaleza/CE | +55 85 3472-5706



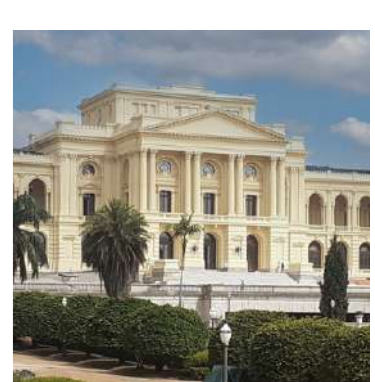
Empresa Brasileira do Grupo Setec



Museu Nacional do Rio de Janeiro – UNESCO



Complexo Beira Rio – PREFEITURA DE JOÃO PESSOA



Museu Paulista/Museu do Ipiranga – FUSP



Liceu Pasteur de São Paulo – FUNDAÇÃO LICEU PASTEUR



Complexo Oiticima – SEMARH

Atendemos clientes públicos e privados. Atuamos em todos os estágios de um empreendimento.



Plano de Despoluição do rio Tietê – SABESP



Saneamento Sustentável e Inclusivo – SABESP



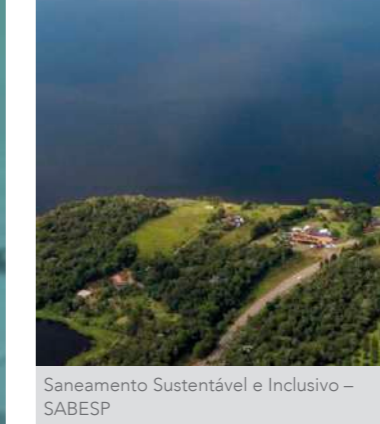
Programa de Redução de Perdas de Água no Litoral Norte – SABESP



Estruturação de PPP de Volta Redonda – AFD



ETA Taiaçupeba – SABESP



PCH Pirapora – PIRAPORA ENERGIA S/A

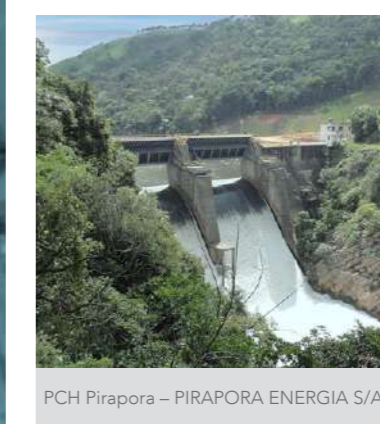
Planejamento, Estudos Ambientais, Projetos Básico e Executivo, Gerenciamento, Supervisão de Obras.



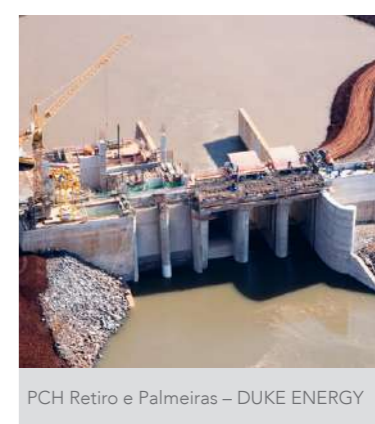
Usina Hidrelétrica Ilha dos Pombos – GEIP/LIGHT RIO



Parques Eólicos de Aracati e Taiba – BONS VENTOS



PCH Retiro e Palmeiras – DUKE ENERGY



UHE Pinalito – CDEEE



UHE Pinalito – CDEEE

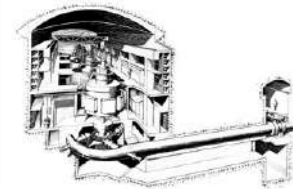
1954 - 2022

Setec Hidrobrasileira mais de 60 anos de serviços de engenharia prestados com excelência



1954

FUNDAÇÃO DA HIDROBRASILEIRA



1980

COSIPA - MELHORIA DAS CONDIÇÕES AMBIENTAIS
Plano Diretor de Organização Ambiental, envolvendo Parques Ambientais e a Área da Usina



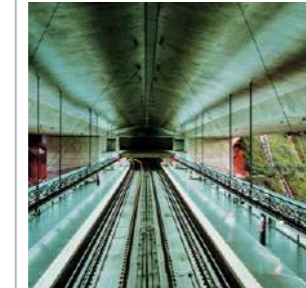
1989

TRECHO PAULISTA DA LINHA 2 - VERDE DO METRÔ DE SÃO PAULO
Projetos Executivos de Comunicação Visual e Paisagismo



1991

ESTAÇÃO N. SRA. DE FÁTIMA/ SUMARÉ LINHA 2 - VERDE DO METRÔ DE SÃO PAULO
Projeto Executivo e Assessoria de Apoio Técnico à Obra



1994

DINAMIZAÇÃO DA LINHA SUL DA CPTM
Gerenciamento, Apoio Técnico e Projetos Básico e Executivo da Linha 5 - Lilás do Metrô e Linha 9 - Esmeralda da CPTM



1996

RODOVIA PRESIDENTE DUTRA LOTES 1 E 2
Supervisão das Obras de Recuperação



1998

Implantação da Filial em Fortaleza
1º ESTÁGIO DA LINHA SUL DO METRÔ DE FORTALEZA
Gerenciamento



2000

RODOANEL MARIO COVAS TRECHO OESTE
Gerenciamento das Obras



2002

USINA HIDRELÉTRICA PONTE DE PEDRA
Gerenciamento, Supervisão de Obras e Consultoria Técnica



2005

ESTAÇÃO TAMANDUATÉ DA LINHA 2 - VERDE DO METRÔ DE SÃO PAULO
Projetos Básico e Executivo



2007

TRANSPOSIÇÃO DAS ÁGUAS DO RIO SÃO FRANCISCO PE/CE/PB/RN
Estudos de Viabilidade, Projetos Básico e Executivo e Supervisão das Obras



2009

CANAL DA INTEGRAÇÃO DE BACIAS CASTANHÃO NA REGIÃO METROPOLITANA DE FORTALEZA
Supervisão e Acompanhamento Técnico e Controle Tecnológico



2011

Setec Hidrobrasileira
Aquisição da MWH Brasil pelo Grupo SETEC



FERROANEL METROPOLITANO DE SÃO PAULO
Estudos de Traçado e Otimização da Alternativa Selecionada



2013

PCH PIRAPORA
Gerenciamento das Obras de Implantação



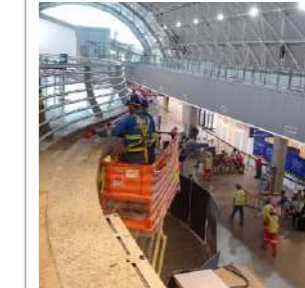
2015

LINHA 13-JADE DA CPTM
Gerenciamento da Implantação



2017

FORTALEZA AIRPORT
Supervisão das Obras de Ampliação e Reforma



2019

MUSEU PAULISTA/ MUSEU DO IPIRANGA
Gerenciamento do Restauro e Modernização do Edifício-Monumento



2021

APOIO À GERÊNCIA DA REDE FÍSICA ESCOLAR NO ESTADO DO ESPÍRITO SANTO
Desenvolvimento de Projetos, Fiscalização de Obras e Serviços de Engenharia



1979

PORTO PRIMAVERA
Estudos de Viabilidade e Projetos de Arquitetura e de Infraestrutura da cidade de Porto Primavera/SP



1985

REDE METROPOLITANA DE TRÔLEBUS DE SÃO PAULO
Projetos Básico e Executivo das Obras Civis e Projeto Executivo de Arquitetura/Paisagismo



1990

RODOVIA SP-70 - GOVERNADOR CARVALHO PINTO
Estudos, Projetos e Assessoria à Implantação



1992

1ª ETAPA DO PLANO DE DESPOLUIÇÃO DO RIO TIETÊ
Gerenciamento da 1ª, 2ª Etapas e Obras Complementares



1995

APROVEITAMENTO MÚLTIPLO SANTA MARIA DA SERRA
Estudo de Viabilidade e Projeto Básico



1997

USINA HIDRELÉTRICA DE ILHA DOS POMBOS
Supervisão de Reabilitação da Usina Hidrelétrica



1999

MUNICÍPIO DE ROSANA
Estudo de Alternativas para o Plano de Consolidação e Desenvolvimento Sustentado do Município de Rosana/SP



2001

USINA HIDRELÉTRICA DE PORTO GÓES
Estudos Básicos para a Ampliação



2004

USINA HIDRELÉTRICA DE PINALITO REPÚBLICA DOMINICANA
Gerenciamento e Supervisão das Obras



2006

RODOANEL MARIO COVAS TRECHO SUL
Supervisão, Fiscalização de Obras



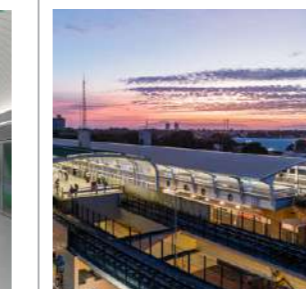
2008

LINHA LESTE DO METRÔ DE FORTALEZA
Estudos de Viabilidade e Projeto Básico



2010

VLT - RAMAL PARANGABA/ MUCURIPE
Projetos Básico e Executivo



2012

VLT - RAMAL PARANGABA/ MUCURIPE
Gerenciamento, Supervisão e ATO



2014

LINHA 6 - LARANJA DO METRÔ DE SÃO PAULO
Certificação de Implantação



2016

AQUISIÇÃO DE TRENS PARA A CPTM
Gerenciamento do Projeto Material Rodante - São Paulo/ Aquisição de Trenc para a CPTM



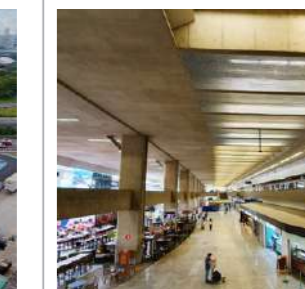
2018

PROGRAMA DE MOBILIDADE URBANA SUSTENTÁVEL DE SANTO ANDRÉ
Gerenciamento do Programa com Financiamento BID



2020

AEROPORTO INTERNACIONAL DE BELO HORIZONTE
Projetos Básico e Executivo de Melhorias do Terminal de Passageiros 1, Central de Utilidades 1 e Anexo Social



2022

PÁTIOS DA CPTM
Estudos de Engenharia, Projetos Funcionais e Executivos e ATO dos pátios Presidente Altino, Engº São Paulo e Parque Ecológico Tietê

